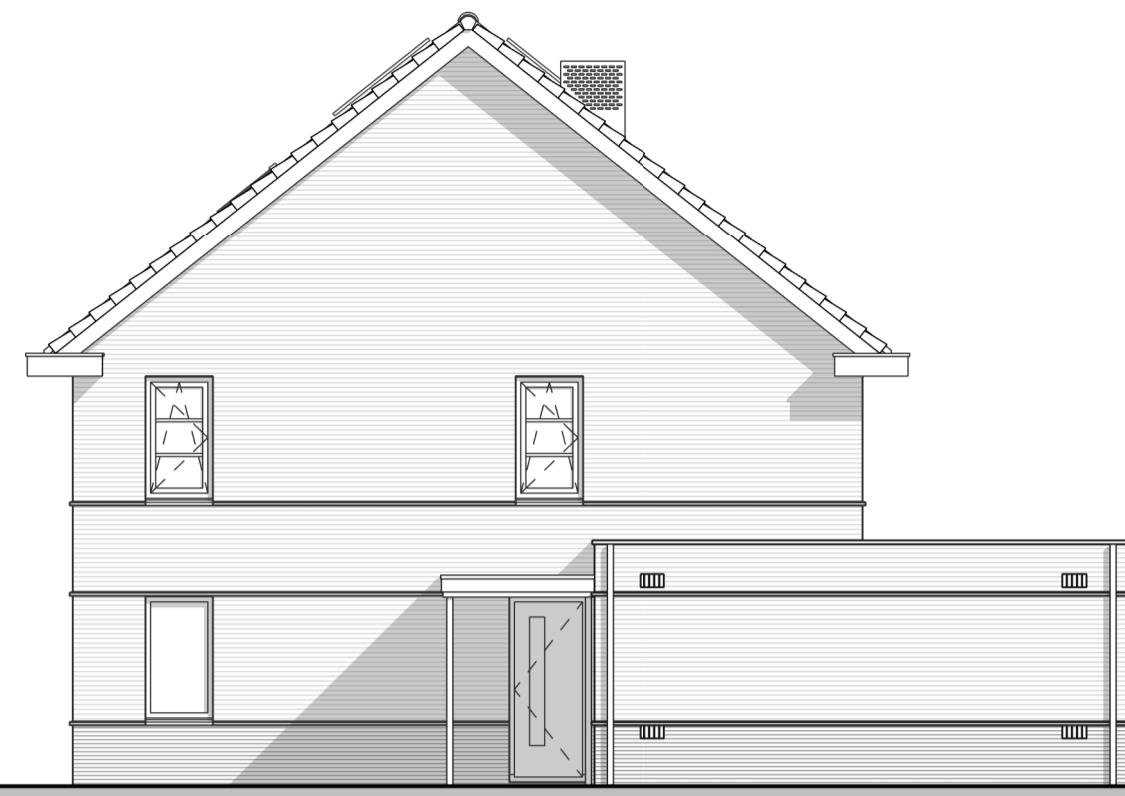
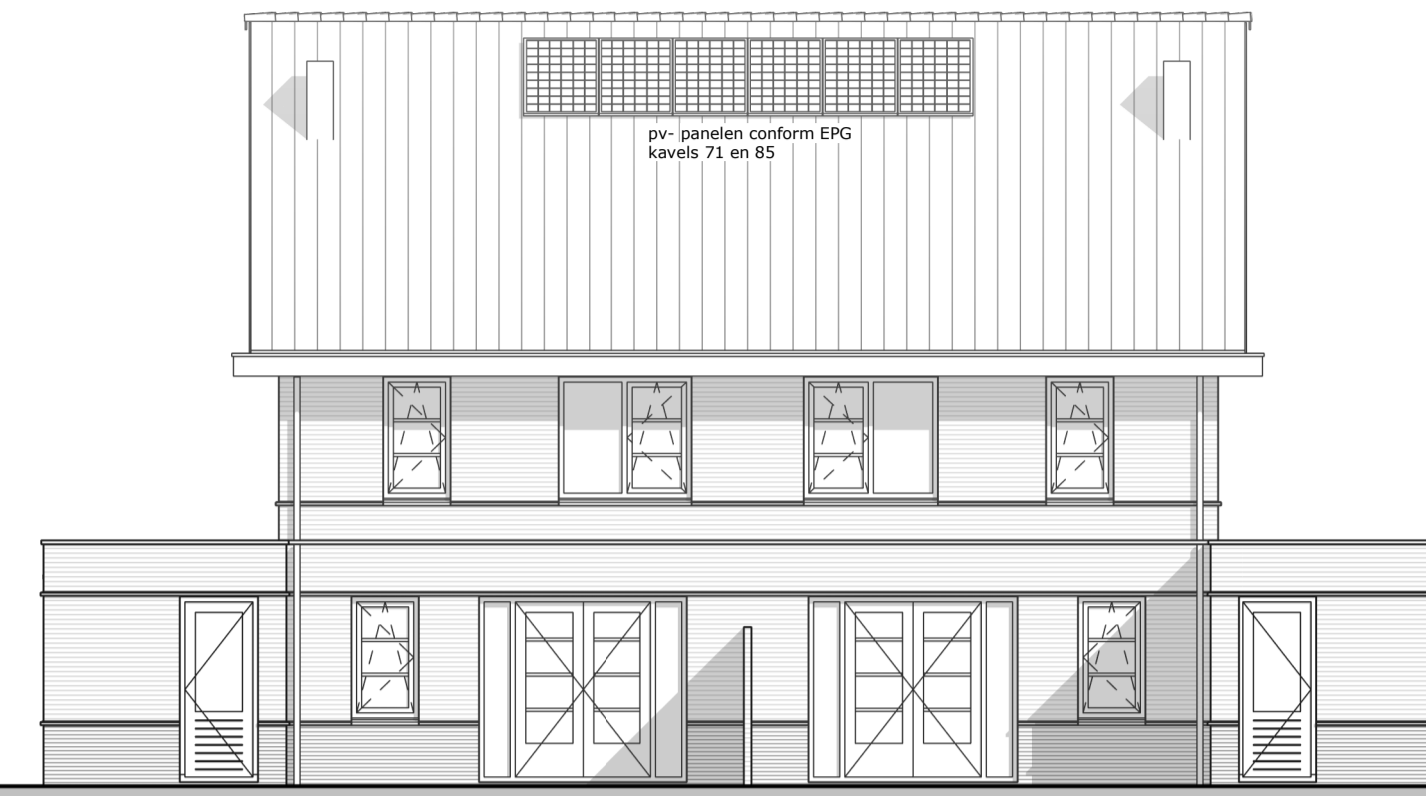


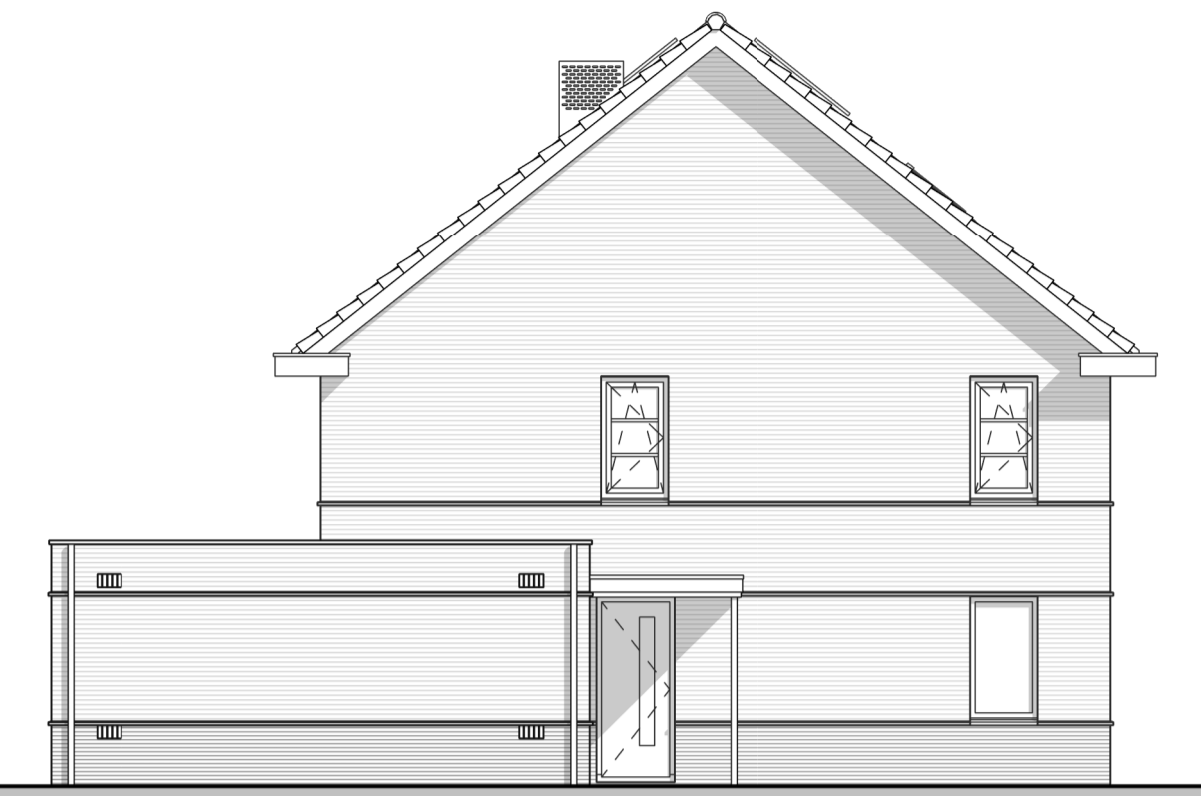
voorgevel



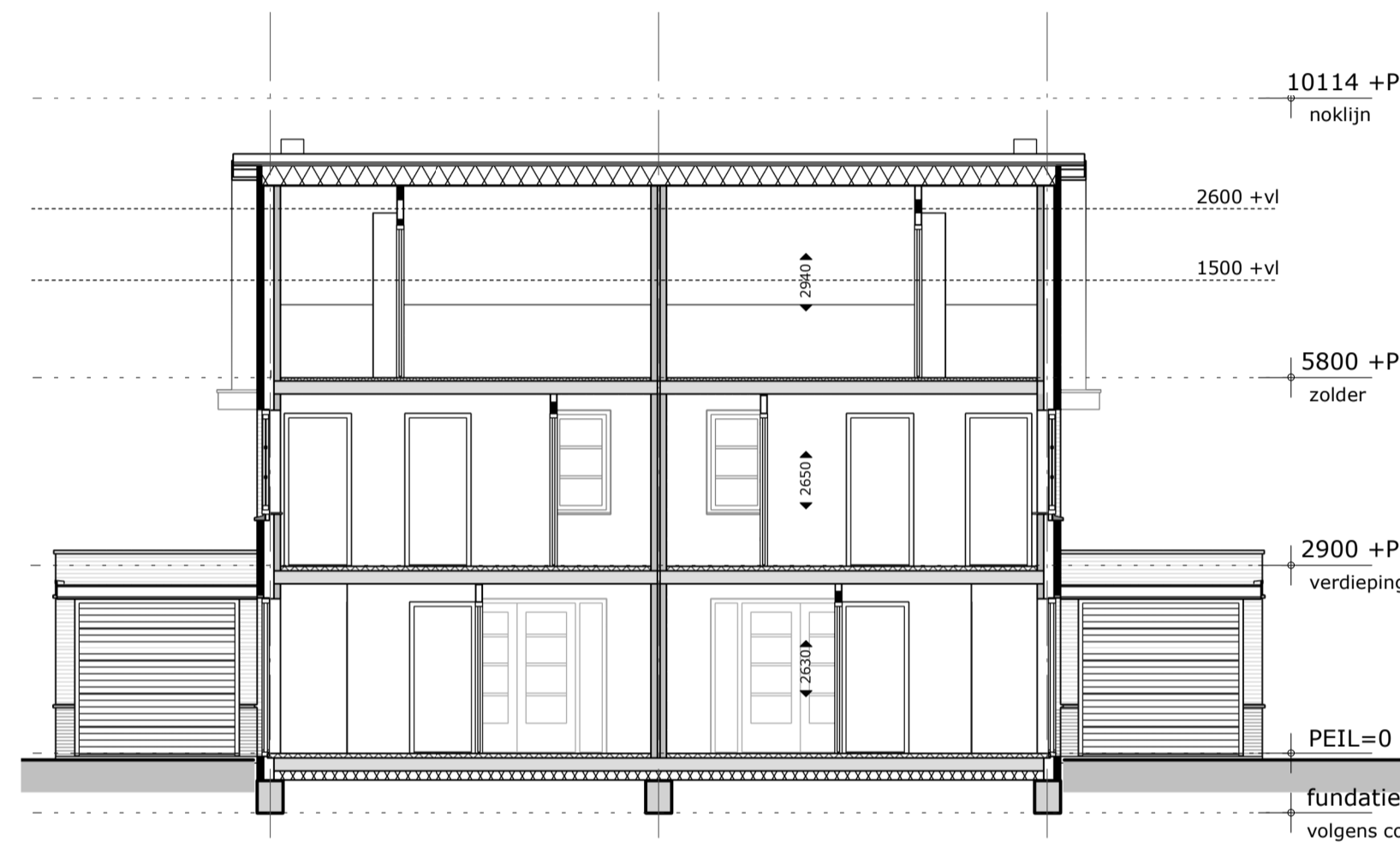
rechter zijgevel



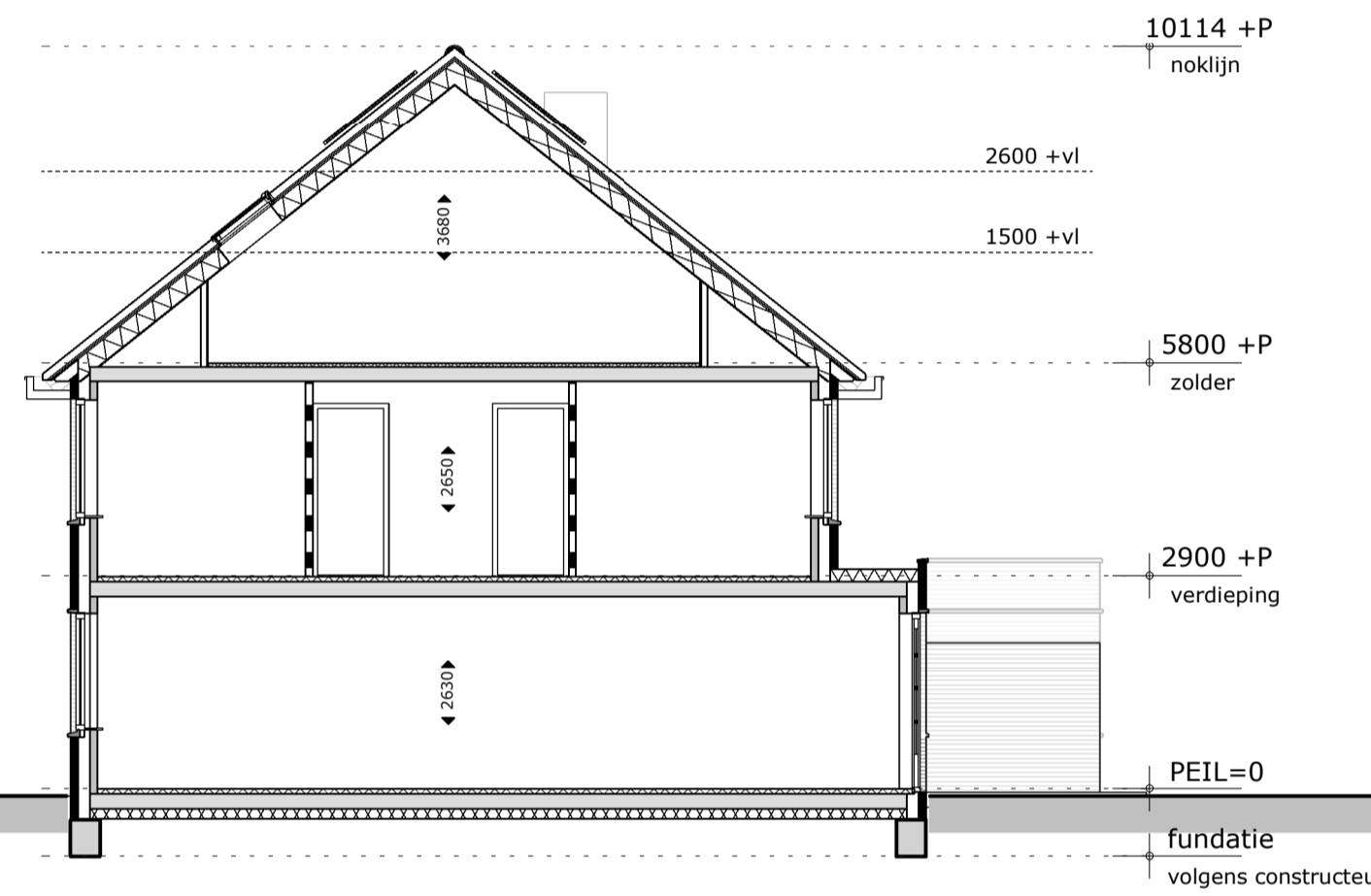
achtergevel



linker zijgevel



doorsnede A-A



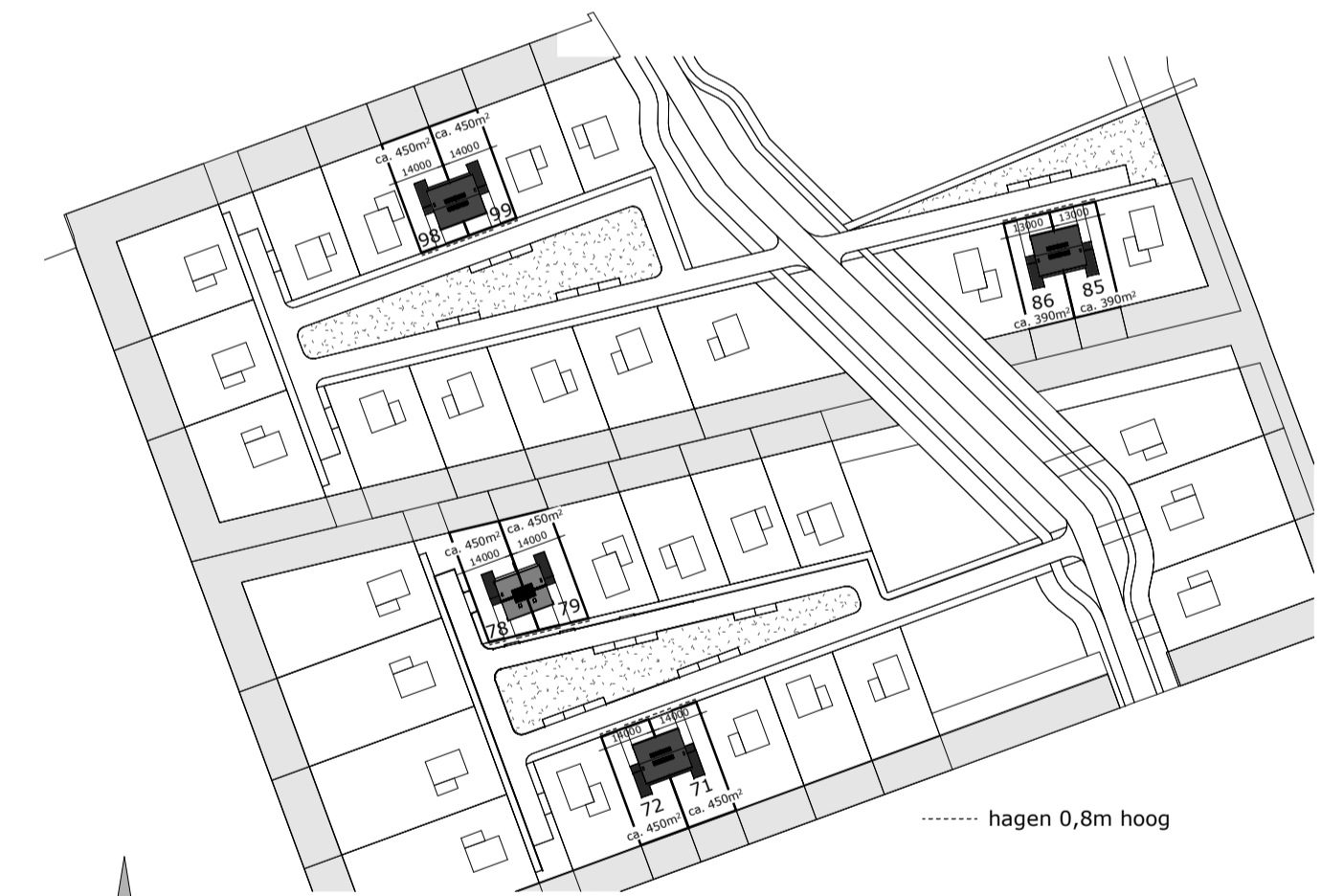
doorsnede B-B

renvooi bouwkundig

- balansventilatie toevoer
- balansventilatie afvoer
- afzuigpunt mech. ventilatie wand
- afzuigpunt mech. ventilatie plafond
- rookmelder volgens NEN 2555
- afz. afzuigpunt kooktoestel
- bel. beluchtingsleiding
- lwp. luchtwarmtepomp
- hwa. hemelwaterafvoer
- vv. vloerverwarmingsverdelers
- mk. meterkast
- stl. standleiding
- mva. afvoerpunt mechanische ventilatie
- mvt. toevoerpunt mechanische ventilatie
- wd. wasdroger
- wm. wasmachine
- wtw. warmte terug winning
- gevelmetselwerk
- beton
- lichte scheidingswand
- HSB wand
- opstelplaats kooktoestel
- opstelplaats koelkast

renvooi elektra

- lichtpunt plafond
- lichtpunt wand
- enkele schakelaar
- mv. standen schakelaar
- dubbele schakelaar
- wissel schakelaar
- enkel stopcontact geaard
- dubbel stopcontact geaard
- loze leiding t.b.v. centraal antenne systeem
- loze leiding t.b.v. telefoon
- thermostaat
- bel
- beldrukker
- loze leiding t.b.v. vonkcontactsteking of elektrisch koken



situatie

gemeente : nieuwoop  
 plaats : nieuween  
 straat : n.n.b.  
 plan : de verwondering  
 schaal : 1:2000

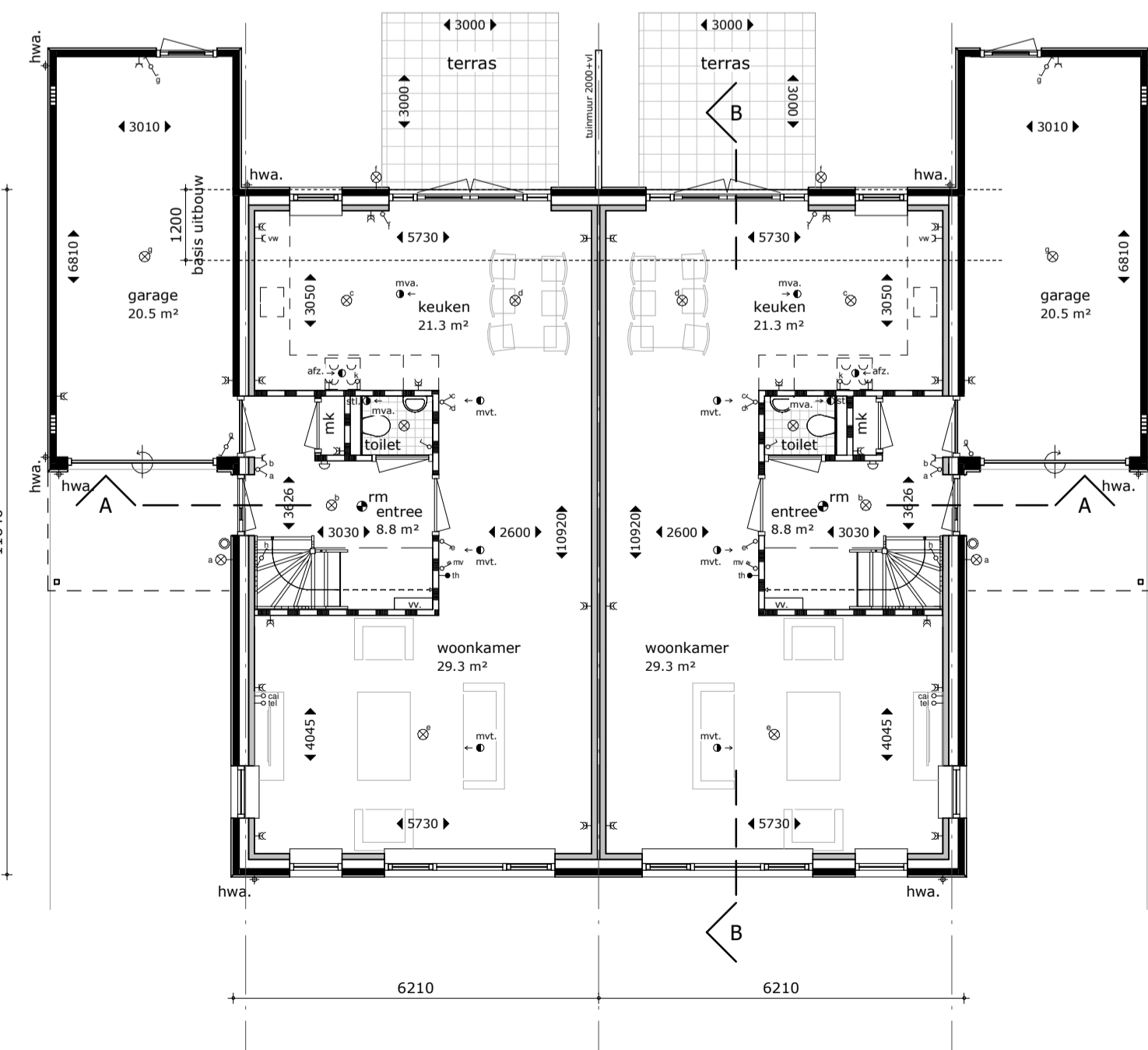


verkooptekening

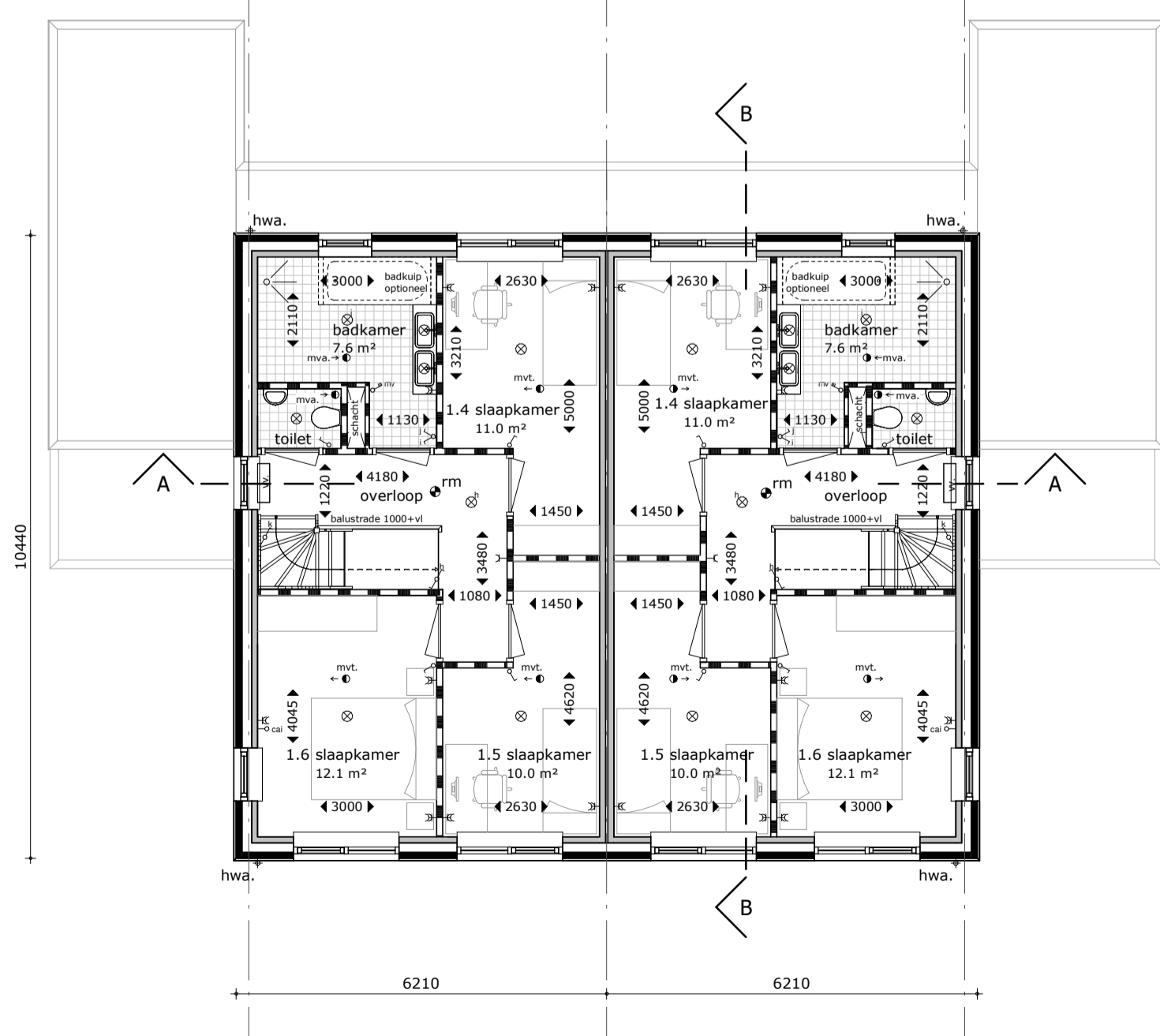
ontwerp: ontwikkeling locatie 'de verwondering' nieuween  
 2^1 kap woning  
 fase: omgevingsaanvraag  
 onderdeel: gevels, plattegronden, doorsnedes en situatie

schaal: 1:100 datum: 130219

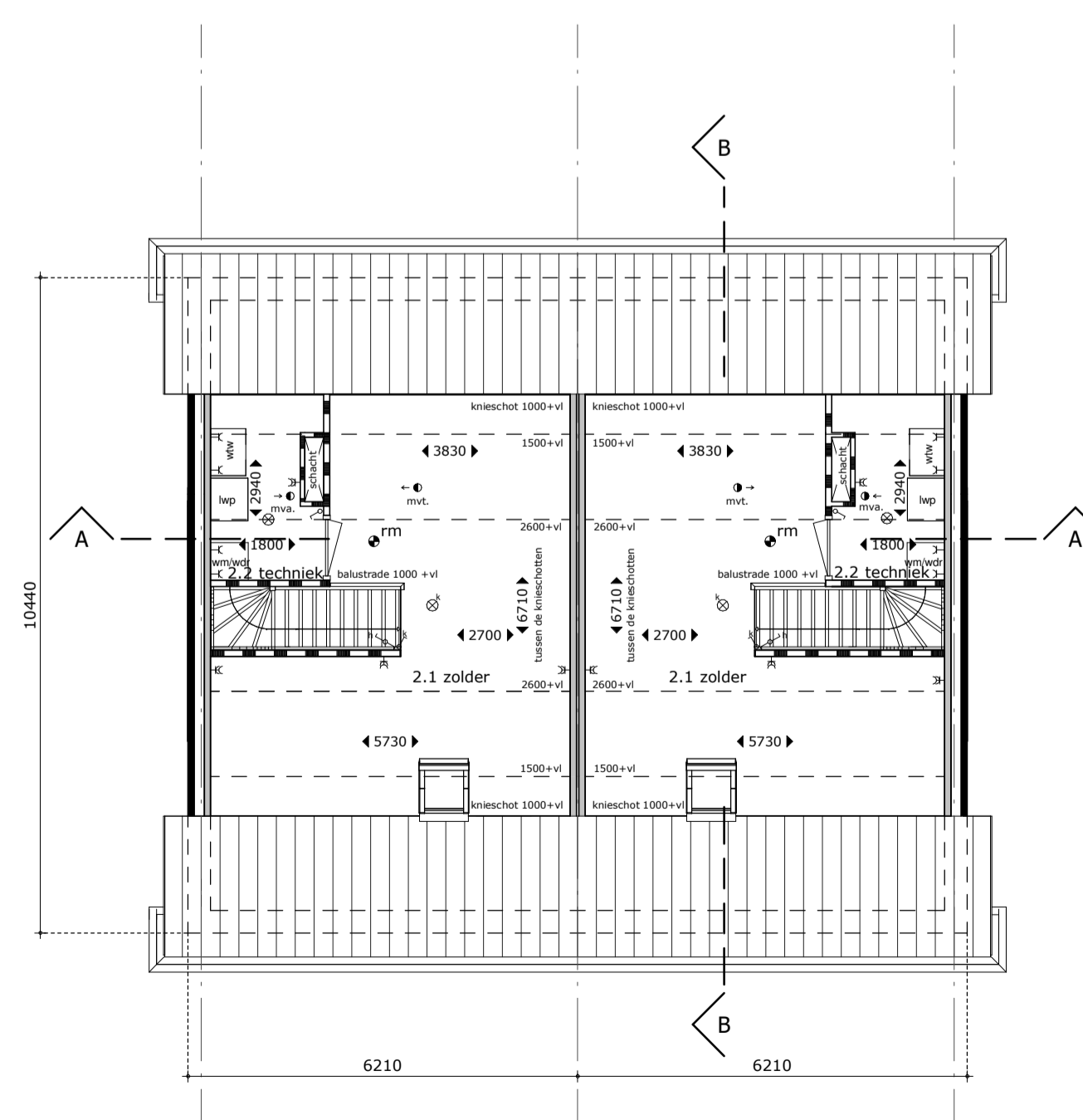
Hoewel deze tekening met grote zorg is samengesteld aanvaarden de aanbidders hiervan geen aansprakelijkheid voor onvolledigheden, afwijkingen en/of tussentijdse wijzigingen. Ook moeten zij een voorbehoud maken voor wijzigingen voortvloeiend uit eisen van brandweer, overheid en nutsbedrijven. Deze informatie is geheel vrijblijvend en kunnen geen rechten aan ontleend worden.



begane grond



verdieping



zolder

pr8

architecten  
 twentepoort oost 34  
 7609 rg almelo  
 postbus 15  
 7600 aa almelo  
 T 0546 - 540840  
 E info@pr8.nl  
 I www.pr8.nl